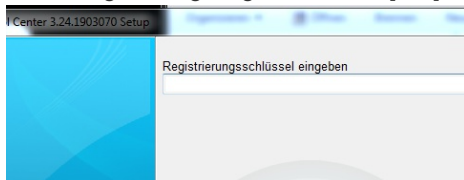


Phoenix LIGHT

1. Installation af Phoenix LIGHT

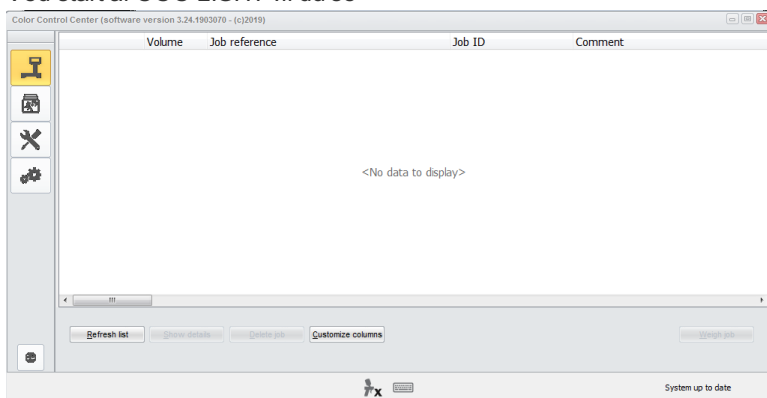
- Download venligst det nyeste CCC (min. 3.24.) fra Phoenix (Indstillinger / Min konto / Knappen "Import / Eksport / Downloads").
- Extract og start installationen.
BEMÆRK Hvis du bruger den fulde CCC version, skal du afinstallere den og genstarte din pc.
- Indtast registreringsnøglen INSTALL[DM]SHCLIGHT



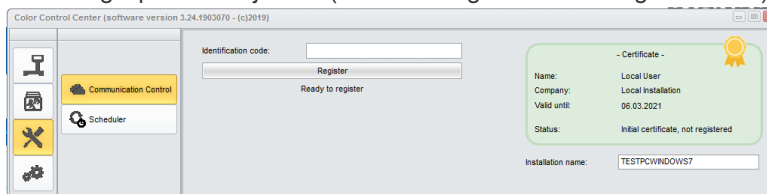
En mærkeløse CCC light version vil blive installeret.

2. Første start og indstillinger

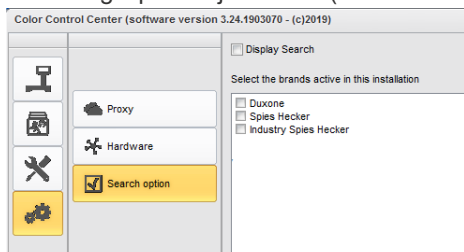
- Ved start af CCC LIGHT vil du se



- Klik venligst på det tredje ikon (mus over begivenhed "Vedligeholdelse") i menuen og derefter "Kommunikationskontrol"

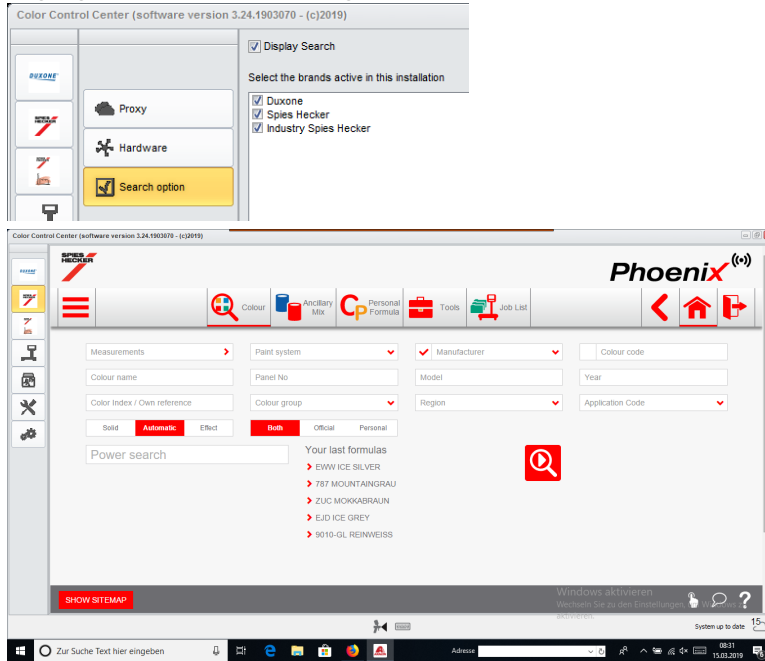


- Registrer din lokale installation.
Kopier venligst din identifikationskode fra Phoenix (Indstillinger / Min konto).
Efter registrering overtager den lokale CCC alle mærker, der er konfigureret i din profil / certifikat.
- Klik venligst på det fjerde ikon (mus over begivenhed "Konfiguration") i menuen og derefter "Søge muligheder"



- Vælg venligst det mærke(r) du gerne vil se i CCC LIGHT.
- Venligst klik på knappen "Anvend" for at gemme ændringerne.

- På dette indstillingsvindue kan du se indstillingen "Vis søgning"
 - Hvis du markerer indstillingen "Vis søgning" får du adgang til onlineapplikationer fra alle konfigurerede mærker. Jobkø adgang er som i den første mulighed.



- Hvis du ikke markerer valgmuligheden "Vis søgning", får du jobkøen med flere mærker til syning fra alle konfigurerede mærker.

Volume	Paint System	Colour code	Manufacturer	Job reference	Job ID	License plate	Panel Ref.	Var
Priority : High								
3.00	480 - PERMAHYD HI-TEC	EJD	PEUGEOT	201811071119	IQNFGPE84QD0		909026	
1.00	480 - PERMAHYD HI-TEC	EWV	PEUGEOT	201811071119	9P9DRPE9RTGK		943790	
1.00	480 - PERMAHYD HI-TEC	EWV	PEUGEOT	201811071119	8838DE9RTSE		918238	
1.00	480 - PERMAHYD HI-TEC	EWV	PEUGEOT	201811071119	H9BPAPE9RU4I		918238	
1.00	480 - PERMAHYD HI-TEC	EWV	PEUGEOT	201811071119	HND1LPE9RUFV		905364	
0.30	CLEARCOAT	3310		201811071119	M9VMHLE9RUP9		8045	
Priority : Normal								
5.00	250 - PERMAHYD BASISLACK	3002-GL	RAL	201806191509			003002	
0.20	480 - PERMAHYD HI-TEC	LA7C	VOLKSWAGEN	201809050950		MM20180905	944224	
1.00	480 - PERMAHYD HI-TEC	744	MERCEDES	201809050950		MM20180905	243259	
0.30	480 - PERMAHYD HI-TEC	744	MERCEDES	201809171442		KK2018	243259	
3.00	480 - PERMAHYD HI-TEC	EWV	PEUGEOT	201810301254	14HG8TE84QET	MM2018	939455	
0.50	480 - PERMAHYD HI-TEC	744	MERCEDES	201811071119			243259	
1.00	480 - PERMAHYD HI-TEC	4W7	LEXUS	201811071119	47J16DE11V52		896270	
1.00	480 - PERMAHYD HI-TEC	P62	MITSUBISHI	201811071119	MKEH3LE11V88		946907	
1.00	480 - PERMAHYD HI-TEC	EWV	PEUGEOT	20190315	323P998MHTG		918238	
3.00	480 - PERMAHYD HI-TEC	ZUC	OPEL/VAUXHALL	310M5789456	8700ZHE84QGH		874650	
0.60	250 - PERMAHYD BASISLACK	3000-GL	RAL	ENR 2 CJ CURVE	7BKU8PDSGRND		003000	
1.00	DUXONE 2K TOPCOAT	3000-GL	RAL	UWB 1	12313		239633	0
1.00	DUXONE BASECOAT	N8N	HYUNDAI	UWB 3 MALTA	201707100729		938042	0
1.00	DUXONE BASECOAT	N8N	HYUNDAI	UWB 3 MALTA	201707100736		938042	0

- Ved første adgang til onlineapplikationen beder CCC LIGHT om adgangsdata, så indtast venligst bruger ID og adgangskode.

Auto login credentials

User name
User ID

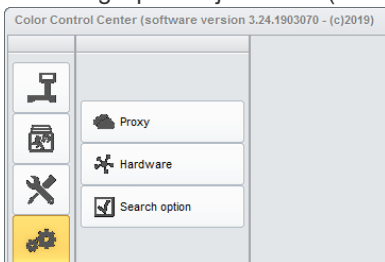
Password
••••

Confirm password
••••

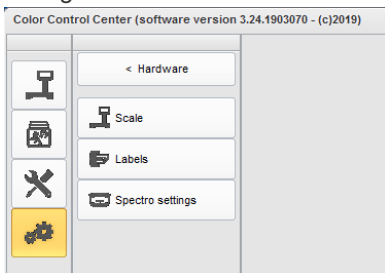
Cancel OK

3. Konfiguration af den lokale hardware

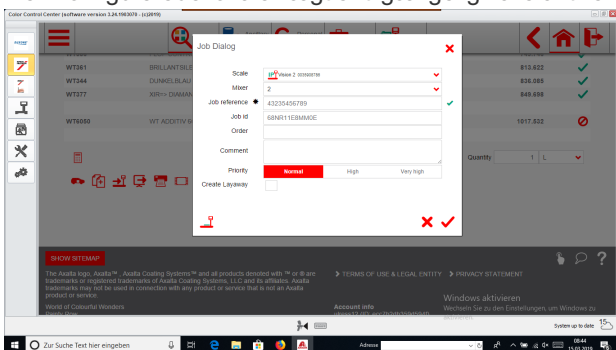
- Klik venligst på det fjerde ikon (mus over begivenhed "Konfiguration") i menuen og derefter "Hardware"



- Konfigurationen af hardware kan udføres på samme måde som i den fulde version.



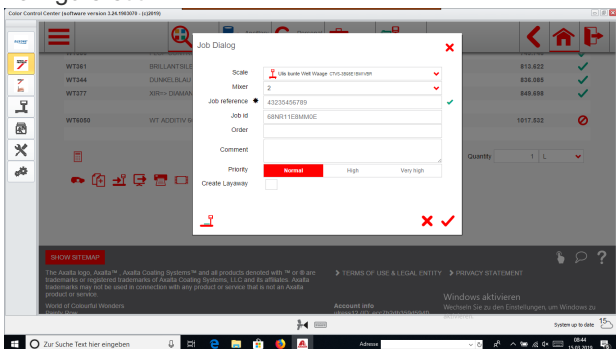
- Den konfigurerede lokale vægt er tilgængelig i alle aktive mærker.



- Den konfigurerede spektro er tilgængelig i alle mærker, som enheden må bruge.
- Den konfigurerede etiketprinter er tilgængelig i alle aktive mærker.

4. Konfiguration af IP enheder

- IP vægten og Daisy Wheel skal konfigureres i online / cloud applikationer. Begge er kun tilgængelige for mærket, som de er konfigureret til.



- IP-spektroenheden skal konfigureres i online / cloud applikationen. Den er kun tilgængelig for det mærke, for hvilket den er konfigureret og tilladt til.

Planlægger Indstil planlæggeren til at modtage automatisk softwareopdatering.